

## AGGIORNAMENTO CATALOGO PRESTAZIONI

### ISTRUZIONE PER LA RETE LOCALE (LAN)

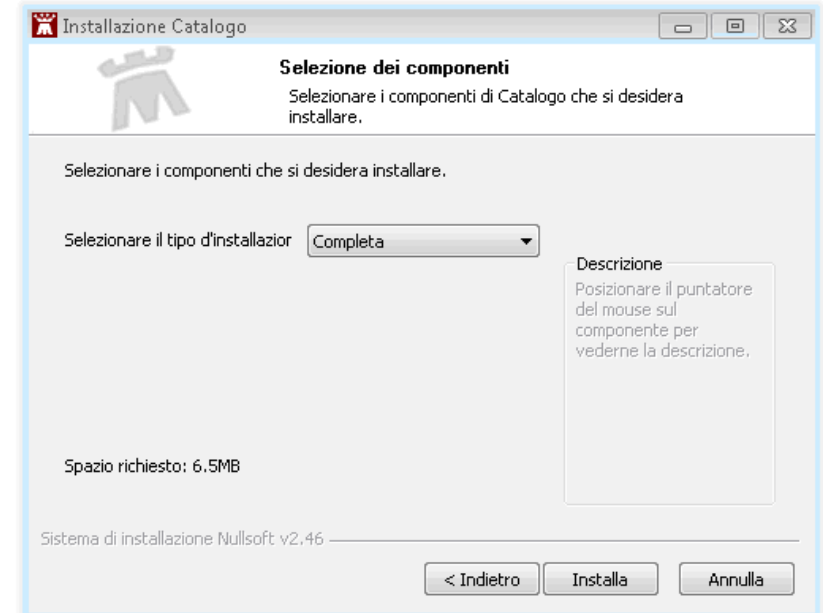
Eeguire l'aggiornamento su tutte le postazioni di lavoro (client e server)

### POSTAZIONE SERVER:

- Chiudere tutte le applicazioni aperte
- Scaricare in una cartella temporanea il catalogo della "Azienda/ Regione" di appartenenza
- Effettuare un doppio "click" sul file appena scaricato
- Si aprirà la seguente videata:



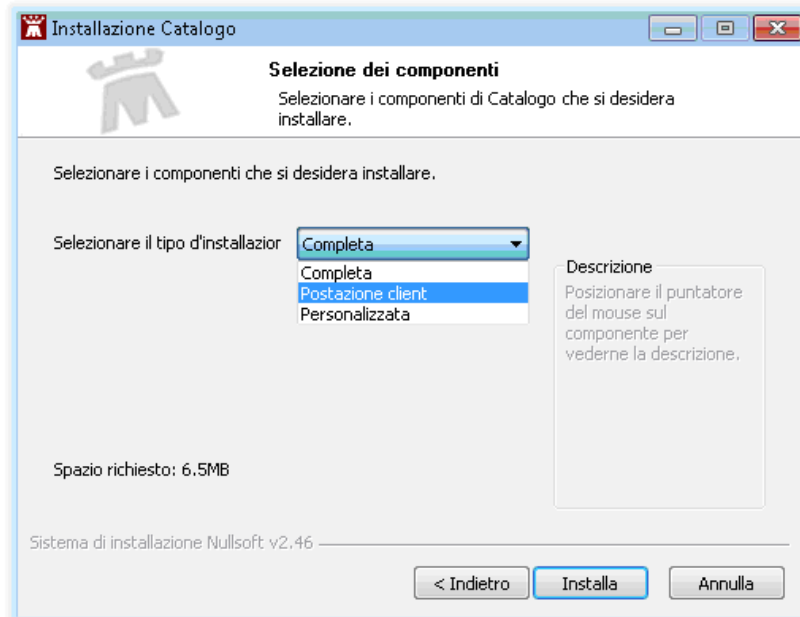
- Fare "click" sul tasto Avanti
- Comparirà la videata di seguito:



- Selezionare il tipo di installazione Completa
- Fare click su installa
- Seguire le istruzioni a video

## POSTAZIONE CLIENT

- Eseguire con un doppio "click" sul file precedentemente scaricato.
- Fare "click" sul tasto Avanti
- Comparirà la seguente videata



- Selezionare il tipo di installazione: "Postazione Client"
- Seguire le istruzioni a video
- Ripeter la procedura su tutte le postazioni di lavoro (client)

## ISTRUZIONE PER LA POSTAZIONE SINGOLA

### IMPORTANTE!

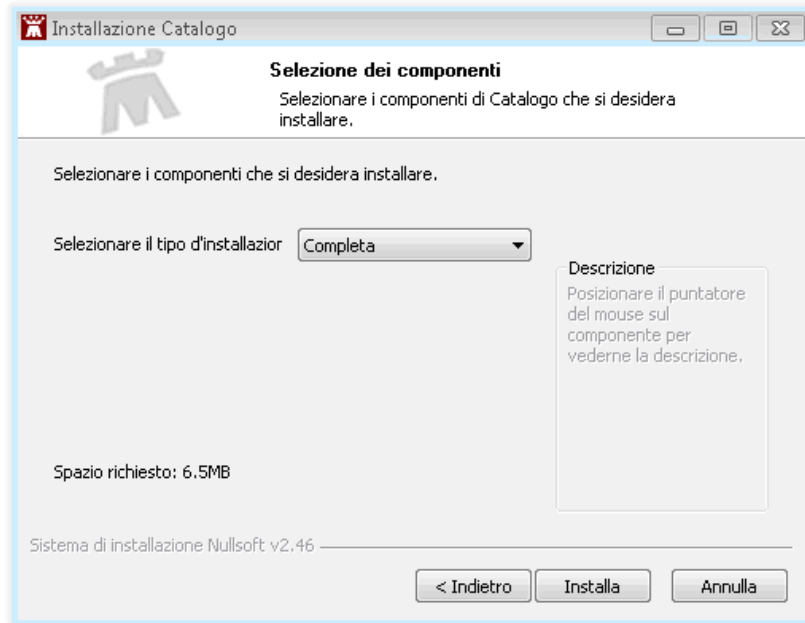
La procedura di seguito deve essere eseguita anche in caso di utilizzo della modalità portatile.

- Chiudere tutte le applicazioni aperte
- Scaricare in una cartella temporanea il catalogo della "Azienda/Regione" di appartenenza
- Effettuare un doppio "click" sul file appena scaricato
- Si aprirà la seguente videata:



- Fare "click" sul tasto Avanti

- Comparirà la videata di seguito:



- Selezionare il tipo di installazione Completa
- Fare click su installa
- Seguire le istruzioni a video